



El sistema de un solo cable Travflex 2 proporciona un recorrido suave. Permite que el deslizador libremente sobre los anclajes intermedios, minimizando el desgaste y eliminando la asistencia al usuario. Las manos del usuario permanecen libres para realizar cualquier tarea que se requiera. Está diseñado para limitar las fuerzas transmitidas a la estructura en caso de caída para su instalación en estructuras ligeras como el techo de cubierta de acero.

El Travflex 2 es un sistema de línea de vida horizontal permanente que es fácil de instalar y puede permitir hasta 3 usuarios con un peso máximo de 100 kg o 2 usuarios con un peso máximo de 150 kg. Para cumplir con la clasificación de 150 kg, el arnés y la conexión (eslingas, anticaídas retráctiles o anticaídas de tipo guiado que incluyen una línea de anclaje flexible) deben tener una capacidad de 150 kg. El sistema viene con un indicador visual de tensión y 2 absorbedores de energía en línea.

BENEFICIOS

- Instalado de forma permanente
- La longitud del sistema es ilimitada y puede dar la vuelta a las esquinas
- Envergadura máxima en configuración de varios vanos: 15 metros
- Hasta 3 usuarios en un sistema de 100 kg cada uno.
- Hasta 2 usuarios en un sistema con un peso de 150 kg cada uno.
- Fácil de instalar con herramientas comunes

FUNCIONES

- El deslizador garantiza un desplazamiento suave de las manos libres sobre los anclajes y alrededor de las esquinas
- El sistema se puede instalar en paredes o en el suelo
- Viene con un indicador de tensión y un tensor
- Componentes ligeros
- Se puede utilizar para detener o sujetar caídas
- Se puede instalar con la placa universal Tractel

APLICACIONES

- Mantenimiento de edificios (azoteas sin barandillas ni parapetos)
- Instalaciones de petróleo y gas
- Instalaciones de distribución
- Plantas industriales

NORMAS APLICABLES

- EN 795:2012 Equipos personales de protección contra caídas - Dispositivos de anclaje.
- CEN/TS 16415:2013 Recomendaciones para dispositivos de anclaje para uso simultáneo por más de una persona.
- EN 361 Arnés de cuerpo entero.
- EN 360 Anticaídas retráctiles.

- EN 353-2 Anticaídas de tipo guiado que incluyen una línea de anclaje flexible.
- EN 355 Amortiguadores de energía y elementos de amarre amortiguadores.

EQUIPO DE PROTECCIÓN PERSONAL ANTICAÍDAS COMPATIBLE TAMBIÉN REQUERIDO

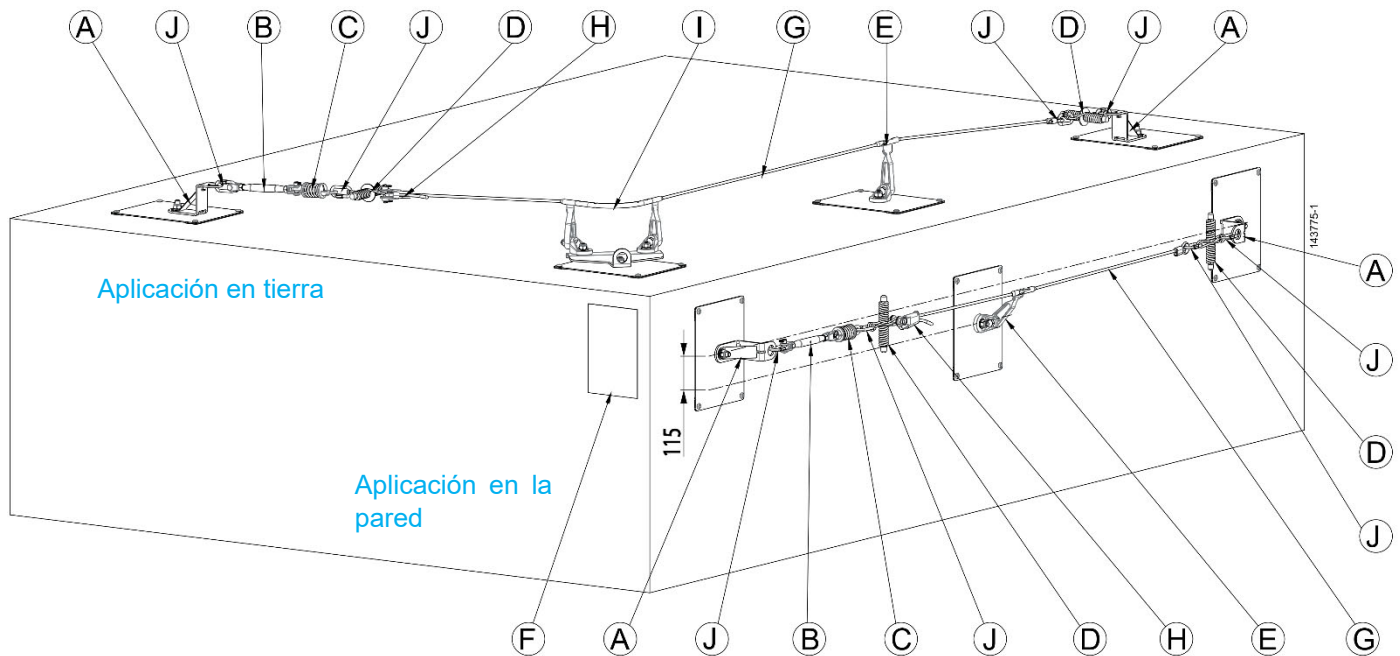
- Arnés de cuerpo entero
- Eslinga amortiguadora, anticaídas retráctil o anticaídas de tipo guiado que incluyen una línea de anclaje flexible
- Todos los EPI Tractel® con certificación EN 360 y EN 353-2 de 150 kg se prueban y certifican junto con la línea de vida Travflex 2.
- Todos los elementos de amarre con certificación EN 355 se pueden utilizar con la línea de vida Travflex 2.
- Placa universal



ADVERTENCIAS

- Cuando se utiliza una línea de vida horizontal como sistema de detención de caídas, es necesario asegurarse de que haya suficiente espacio debajo de la superficie para caminar/trabajar en caso de caída y que no haya ningún obstáculo en la trayectoria de la caída. Tractel® puede suministrar la deflexión del sistema bajo pedido.
- Antes de la instalación de la línea de vida es indispensable un estudio previo realizado por un técnico especializado competente. El técnico deberá estudiar los riesgos que debe cubrir la instalación en función de la configuración del sitio y de la actividad que deba ser protegida por la línea de vida contra el riesgo de caída de altura. Tractel® o el programa de cálculo de carga de Tractel® determinarán la carga del sistema.

APLICACIONES DE VARIOS TRAMOS (con placa universal)



- | | | |
|-------------------------------|------------------------------|---|
| A. Anclaje final | F. Placa informativa | No se muestra |
| B. Tensor | G. Cable de acero | O. Dispositivo deslizante |
| C. Indicador de tensión | H. Mordaza | Placa universal para anclaje extremo y anclaje intermedio |
| D. Absorbedor de energía INRS | I. Kit de curva | Placa universal para curva |
| E. Anclaje intermedio | J. Conector de enlace rápido | |

KIT TRAVFLEX 2 – 293629 GALVANIZADO / ACERO INOXIDABLE 293639

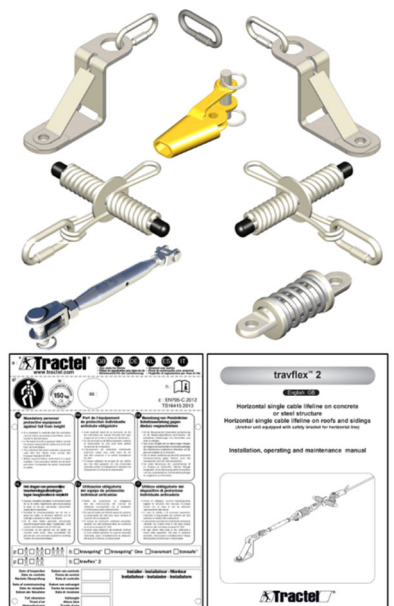
El kit Travflex 2 incluye todos los componentes necesarios para crear una línea de vida y se enumeran a continuación. La información detallada de cada componente se puede encontrar más adelante en esta ficha técnica.

Existen 2 kits Travflex: para cable de acero galvanizado o acero inoxidable.

Los kits incluyen:

- 2x 66688 Absorbedores INRS (incl. enlace rápido)
- 2x 100378 Anclajes extremos galvanizados o 2 100388 Anclajes extremos de acero inoxidable
- 1x 40742 Tensor
- 1x 66858 Indicador de tensión
- 1x 193837 Mordaza
- 1x 39822 Enlace rápido
- 1x 228745 Placa informativa en EN/FR/DE/NL/IT/SP
- 1x Manual de instalación en EN/FR/DE/NL/IT/SP/PT



Estos kits están vinculados al kit de inicio galvanizado y acero inoxidable. Los anclajes extremos forman parte de la certificación, disponibles en acero galvanizado e inoxidable.



ANCLAJE EXTREMO – GALVANIZADO 100378 / ACERO INOXIDABLE 100388

Los anclajes extremos están diseñados para ser instalados en la placa universal Tractel®, directamente en la estructura de hormigón o de acero, en aplicación en el suelo o en pared con 1 perno M16. El anclaje extremo incluye 1 conector de enlace rápido.

- Par de apriete de los tornillos M16: 60Nm +/-10
- Material: Acero inoxidable – 316L
Acero galvanizado
- Tamaño: 205 x 107 x 60 mm
- Resistencia mínima a la rotura: 30 kN
- Contenido neto: 830 g

<p>Marca:</p>	<p>Descripción</p> <ul style="list-style-type: none"> ▪ El manual debe ser leído ▪ Logotipo de Tractel® ▪ Número de serie ▪ Marca ▪ Estándar 	<p>Marca</p> <p>  YYWW Travflex 2 EN795- A/C:2012</p>
---------------	---	--





El anclaje extremo certificado según la norma EN 795-C:2012 como parte de la línea de vida, y según la norma EN 795-A:2012 como punto de anclaje. Se puede utilizar durante el proceso de instalación antes de instalar el cable de acero.

TENSOR – 40742

El tensor permite ajustar la tensión del cable de acero al valor requerido. El tensor debe estar siempre conectado al anclaje final a través de un conector de enlace rápido para garantizar su libre movimiento en caso de caída. El conector de enlace rápido siempre se suministra junto con el anclaje final.

- Material: Acero inoxidable – 316L
- Resistencia mínima a la rotura: 30 kN
- Se extiende de 270 a 400 mm
- Contenido neto: 580 g



<p>Marca:</p>	<p>Descripción</p> <ul style="list-style-type: none"> ▪ Estándar ▪ El manual debe ser leído ▪ Logotipo de Tractel® ▪ Número de serie 	<p>Marca</p> <p>EN795-C:2012   YYWW</p>
---------------	--	---

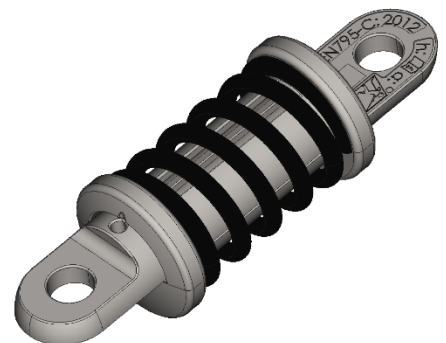


INDICADOR DE TENSIÓN – 66858

El indicador de tensión permite comprobar que la pretensión del cable está a 100 daN simplemente alineando un orificio y una muesca. Se debe aplicar la tensión correcta del cable de acero durante la instalación.

- Material: Acero inoxidable – 316L
- Tamaño: 144 x 50 mm
- Resistencia mínima a la rotura: 30 kN
- Contenido neto: 900 g


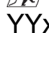
<p>Marca:</p>	<p>Descripción</p> <ul style="list-style-type: none"> ▪ Estándar ▪ El manual debe ser leído ▪ Logotipo de Tractel® ▪ Número de serie 	<p>Marca</p> <p>EN795-C:2012   YYWW</p>
---------------	--	---

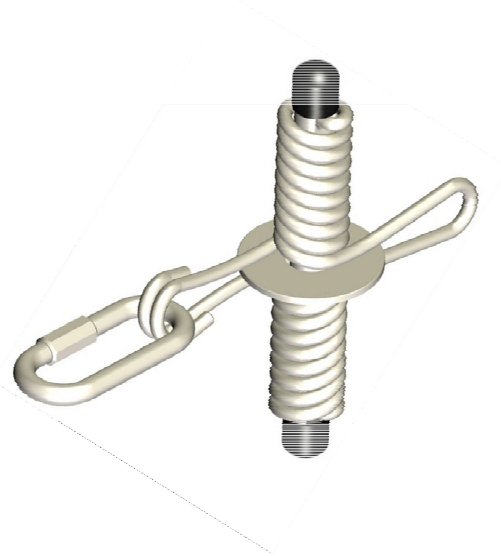


ABSORBEDOR DE ENERGÍA INRS – 66688

El absorbedor de energía INRS está diseñado para disipar la energía transmitida a la estructura de soporte por la caída de un usuario conectado al sistema. Es desechable (una vez usado). No niega la necesidad de equipar a cada usuario con equipo personal de detención de caídas. Cada absorbedor de energía INRS se suministra con un conector de enlace rápido.

- Material: Acero inoxidable – 304CU
- Tamaño: 190 x 110 mm
- Resistencia mínima a la rotura: 30 kN
- Contenido neto: 400 g
- Fuerza máxima de detención: 600 daN
- Extracción dinámica media: 500 daN
- Despliegue máximo: 905 mm
- Conector de enlace rápido: Acero inoxidable – 304L

Marca	Descripción	Marca
	▪ Estándar	EN795-C:2012
	▪ El manual debe ser leído	
	▪ Logotipo de Tractel®	YYxxxxx 
	▪ Número de serie	





MORDAZA – 193837

La mordaza se utiliza para asegurar el extremo libre del cable de acero al absorbedor de energía. Esta mordaza está formada por 5 partes:

- 1 carcasa
- 1 cuña
- 1 pasador de seguridad
- 2 anillos divididos para bloquear el pasador de seguridad en la carcasa

- Material: cobre-aluminio y acero inoxidable (herrajes)
- Resistencia mínima a la rotura: 30 kN cuando se utiliza con el cable de acero especificado por Tractel®
- Contenido neto: 430 g


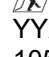
Marca:	Descripción	Marca
	▪ Número de componente	193837
	▪ Estándar	EN795-C:2012
	▪ El manual debe ser leído	
	▪ Logotipo de Tractel®	



DISPOSITIVO DESLIZANTE – 251349

El dispositivo deslizante se desliza a lo largo de la cuerda metálica y se mueve con las manos libres. Importante: este carro es el único medio para conectar el EPI de un usuario al sistema Travflex 2.

- Material: Acero inoxidable martensítico grado 431
- Contenido neto: 658 g

Marca	Descripción	Marca
	▪ Número de componente	251349
	▪ Estándar	EN795-C:2012
	▪ El manual debe ser leído	
	▪ Logotipo de Tractel®	
	▪ Número de serie	YYxxxxx
	▪ Número de patente	1055789





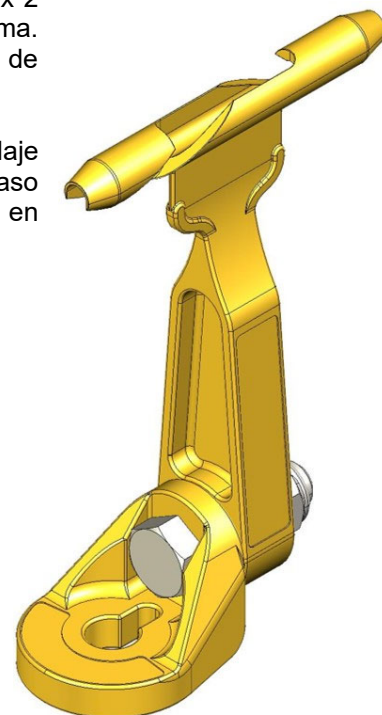
ANCLAJE INTERMEDIO: ESTÁNDAR – 100398

Con su diseño original y combinado con el deslizador, el anclaje intermedio Travflex 2 permite a cada usuario cruzarlo fácilmente sin necesidad de desconectarse del sistema. Los anclajes intermedios deben colocarse de manera que la distancia entre anclajes, de un extremo al otro del sistema, esté siempre entre 5 m y 15 m.

Dependiendo del tipo de configuración de montaje utilizada, se puede instalar el anclaje intermedio, teniendo en cuenta las hendiduras de 45° en el soporte, para lograr un paso óptimo de la corredera. Para la instalación en el suelo, el ángulo debe ser de 90° y en una pared de 135°.

Los anclajes intermedios están formados por cuatro partes:

- 1 pieza intermedia
 - 1 soporte de fijación intermedio
 - 1 tornillo HM16 x 55 mm
 - 1 contratuerca
-
- Par de apriete de los tornillos M16: 60Nm +/-10
 - Material: cobre-aluminio (anclaje) y acero inoxidable (herrajes)
 - Resistencia mínima a la rotura: 12 kN
 - Contenido neto: 1 160 g
 - Marca
- | Marca | Descripción | Marca |
|-------|----------------------------|---|
| | ▪ Número de componente | 100398 |
| | ▪ Estándar | EN795-C:2012 |
| | ▪ El manual debe ser leído |  |
| | ▪ Logotipo de Tractel® |  |
| | ▪ Marca | Travflex 2 |



PLACA INFORMATIVA – 228745

La placa informativa está incluida en el kit Travflex 2 e incluye 6 idiomas: EN, FR, DE, ES, IT, NL

- Tamaño: 170 x 300 mm
- Material: aluminio

En la parte superior de la placa de información, se imprime un código QR único. Este número único debe escribirse en la documentación técnica. Cuando se escanea el código QR, se reenvía a la plataforma de trazabilidad de Tractel® y se dispone de los siguientes documentos:

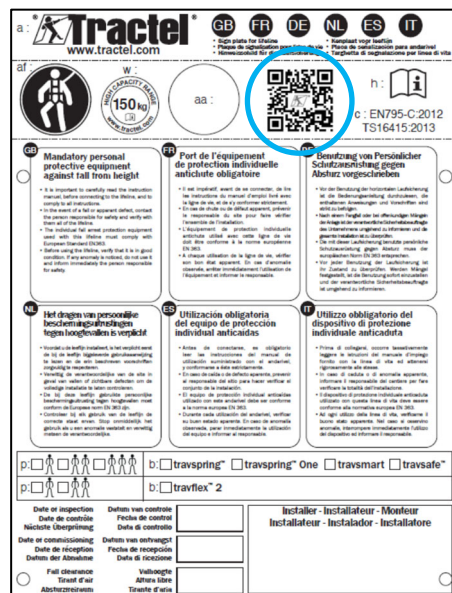
- Manual de instalación, usuario y mantenimiento
- Ficha técnica
- Certificado de conformidad

PLACA DE INFORMACIÓN ADICIONAL – 277127

Se puede solicitar una placa de información adicional si son posibles los múltiples accesos a la línea de vida.

Un código QR genérico está impreso en la placa de información adicional. Una vez escaneado, se envía a la plataforma de trazabilidad de Tractel® y están disponibles los siguientes documentos:

- Manual de instalación, usuario y mantenimiento
- Fichas técnicas
- Certificados de conformidad



KIT IDIOMA PT – 293619

Este kit incluye el manual de instalación, uso y mantenimiento y la placa informativa en EN/RU/PT/PL/DK. La placa de información contiene un código QR único como se describe anteriormente.

INFORMACIÓN ADICIONAL PLACA EN/RU/PT/PL/DK – 277237

Se puede solicitar una placa de información adicional si son posibles los múltiples accesos a la línea de vida. Un código QR genérico está impreso en la placa de información adicional como se describe anteriormente.

CABLE DE ACERO

- KIT DE INICIO ACERO GALVANIZADO – 57252
- METRO ADICIONAL DE ACERO GALVANIZADO – 238497
- KIT DE INICIO ACERO INOXIDABLE – 57262
- METRO ADICIONAL DE ACERO INOXIDABLE – 277137

El kit de inicio incluye 5 m de cables de acero, un conector de enlace rápido y una longitud de cable de acero adicional para garantizar que nunca haya escasez de cable de acero. El cable de acero está enfundado, enrollado y provisto de un dedal en un extremo. El otro extremo está soldado y rectificado en fábrica.



Elección del material: se prefiere un cable de acero inoxidable en un entorno junto al mar, mientras que en un entorno de trabajo tradicional se prefiere el acero galvanizado.

Solo estos 2 cables de acero específicos de Tractel® se pueden instalar en la línea de vida **Travflex 2** para cumplir con la certificación.

Los cables de acero Tractel® se fabrican con un medio de trazabilidad integrado.

- Material: Acero galvanizado
Acero inoxidable 316
- Peso lineal neto: 243 g/m
- Diámetro: 8 mm
- La marca se aplica en el manguito del cable.



Descripción	Marca
▪ El manual debe ser leído	
▪ Logotipo de Tractel®	
▪ Diámetro y construcción del cable	
○ Acero inoxidable	Ø8-5X19
○ Acero galvanizado	Ø8-7X19

KIT DE CURVA

Estos subconjuntos solo se utilizan cuando el sistema tiene esquinas con una apertura estándar de 90°. Cada kit de curva actúa como un anclaje intermedio. Los kits se suministran para su montaje por parte del instalador. El kit de curva solo se puede instalar en el suelo.

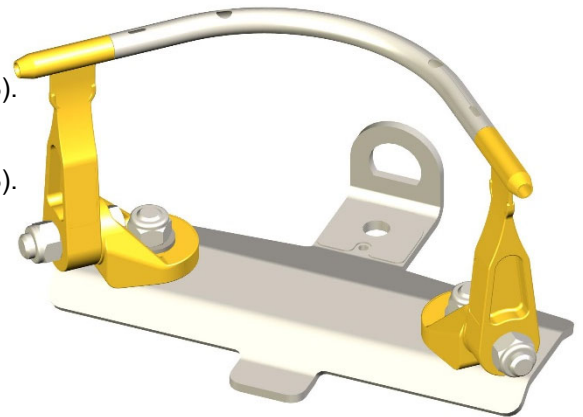
Hay 4 tipos de kits de esquina:


- Instalación en placa universal:
 - Kit de esquina con placa de acero inoxidable (100418).
 - Kit de esquina con placa de acero galvanizado (100408).
- Instalación sobre estructura de hormigón o acero:
 - Kit de esquina con placa de acero inoxidable (100628).
 - Kit de esquina con placa de acero galvanizado (100618).


Un punto de anclaje adicional certificado EN 795-A:2012 está integrado en la placa de esquina. Se puede utilizar como punto de anclaje tradicional de EPI para llegar a áreas específicas.

Los kits de curva están formados por 8 partes:

- 2 anclajes de curva
 - 2 soportes de montaje
 - 2 tornillos M16 x 45 mm
 - 2 tornillos M16 x 55 mm
 - 4 contratuercas
 - 4 arandelas
 - 1 tubo de curva
 - 1 placa de curva (galvanizada o acero inoxidable)
- Par de apriete de los tornillos M16: 60Nm +/-10
 - Material: Cupro-aluminio (anclaje), acero inoxidable (herrajes y tubo) y galva o acero inoxidable (placa de esquina)
 - Peso neto: 4 680 g



Descripción	Marca
▪ Número de componente	Según el tipo
▪ Estándar	EN795-C:2012 TS16415:2013
▪ El manual debe ser leído	

- | | | |
|---------|------------------------|---|
| ▪ Marca | ▪ Logotipo de Tractel® |  |
| | ▪ Número de serie | YYWW |
| | ▪ Marca | Travflex 2 |

CARGA Y DEFLEXIÓN DEL SISTEMA

Al diseñar, instalar y utilizar una línea de vida Travflex 2 de acuerdo con el manual, la fuerza máxima sobre los anclajes extremos, los anclajes intermedios y los juegos de esquinas no será superior a los siguientes valores:

Anclaje extremo	10 kN
Anclaje intermedio	10 kN
Kit de esquina	12 kN

Póngase en contacto con Tractel® para la deflexión del sistema y la carga específica del sitio.

DOCUMENTACIÓN

De acuerdo con la norma aplicable EN 795:2012, se debe proporcionar a los usuarios la siguiente documentación de instalación después de la instalación. Esta documentación debe guardarse en el edificio para su posterior examen/inspección del sistema anticaídas:

- la dirección y ubicación de la instalación;
- el nombre y la dirección de la empresa que realizó la instalación;
- el nombre de la persona responsable de la instalación;
- la identificación del producto;
- el dispositivo de fijación;
- el plano esquemático de la instalación,

El documento correspondiente se puede encontrar en el manual de usuario 234895 de Tractel®.

Tractel® también puede proporcionar la documentación de instalación junto con la deflexión del sistema y la carga del sitio.

Las especificaciones están sujetas a cambios sin previo aviso. Las imágenes son solo para fines ilustrativos.